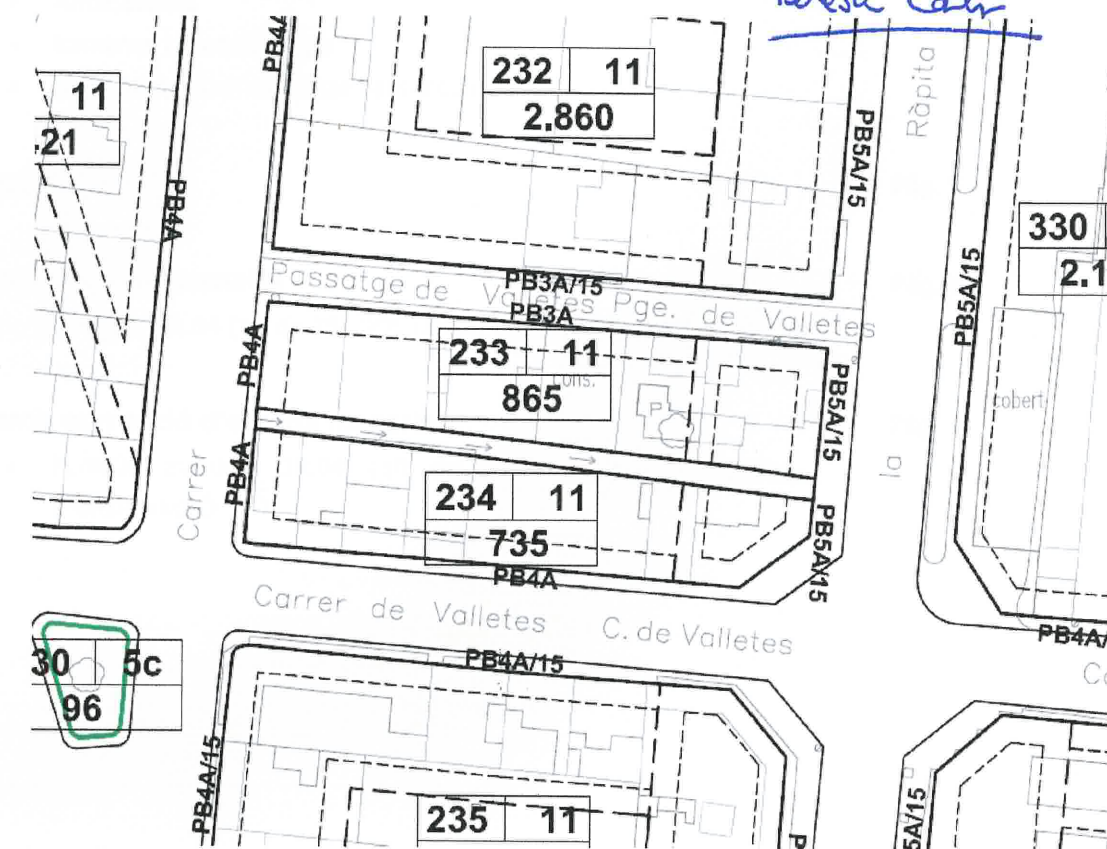


CORREGIR ERRADA MATERIAL
UTE - 5 JUN 2008

LA SECRETÀRIA

Teresa Calv



Ajuntament d'Amposta
Obres i Urbanisme
Amposta, maig 2008

002 emt

Còpia 04
Secretaria

EMT-POUM-002

Errada material del POUM número 002
Correcció d'errada material referent a l'illa situada
entre el carrer Valletes, carrer Góngora,
passatge Valletes i avinguda de la Ràpita

2008/32644 E



Índex

Memòria justificativa	Pàg. 3
<ul style="list-style-type: none">• Objecte del present document• Antecedents• Esmenes i modificacions• Documentació a modificar i substituir	
Vistes estat actual	Pàg. 5
Documentació amb errada material	Pàg. 6
<ul style="list-style-type: none">• PLÀNOL OR.04 (10 de 25) SÒL URBÀ: DETALL D'ORDENACIÓ	
Documentació amb correcció d'errada material	Pàg. 7
<ul style="list-style-type: none">• PLÀNOL em-001 OR.04 (10 de 25) SÒL URBÀ: DETALL D'ORDENACIÓ	



Memòria justificativa.

Objecte del present document

El present document subsana una errada material detectada en la documentació del Text Refós del Pla d'Ordenació Urbanística Municipal d'Amposta.

Antecedents

Planejament d'aplicació

És d'aplicació el POUM d'Amposta aprovat definitivament per la Comissió Territorial de les Terres de l'Ebre en data 26 de gener de 2007, amb acord de publicació de data 14 de maig del mateix any i publicat al DOGC número 5052 del 21 de gener de 2008.

Esmenes i modificacions

Es corregeix l'errada gràfica material en relació a les condicions d'edificació de l'illa compresa entre el carrer Gòngora, el carrer Valletes, el passatge Valletes i l'avinguda de la Ràpita, la qual està partida longitudinalment amb dues parts pel barranc de Valletes (veure vistes estat actual).

Documentació a modificar i substituir

Pel que fa als plànols del POUM:

- La modificació i substitució del full **10** de **25** dels plànols **OR.04 Sòl urbà: detall d'ordenació** a escala 1:1000, pel full **10** de **25 em002** dels plànols **OR.04 Sòl urbà: detall d'ordenació** a escala 1:1000. (din A1)

Amposta, abril de 2008
Jaume Castellví Miralles, arquitecte



Vistes estat actual



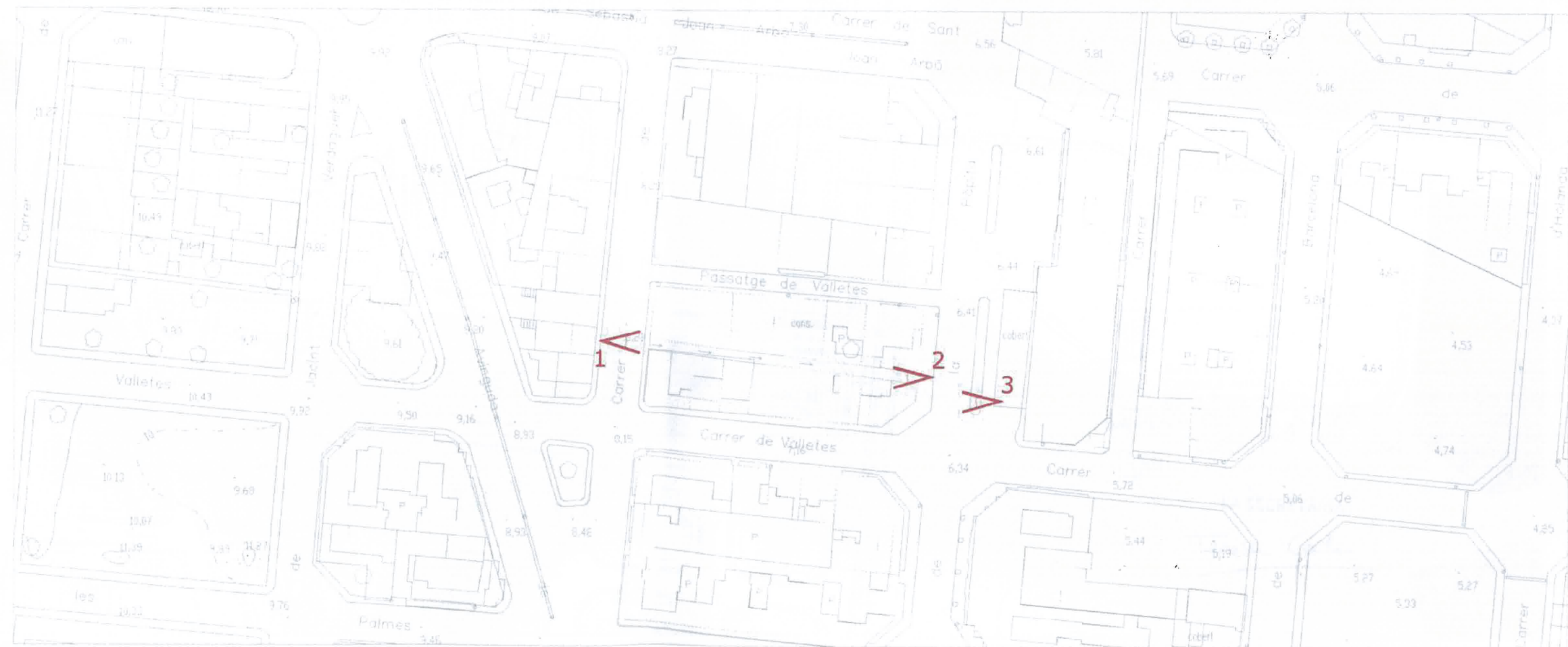
vista 1

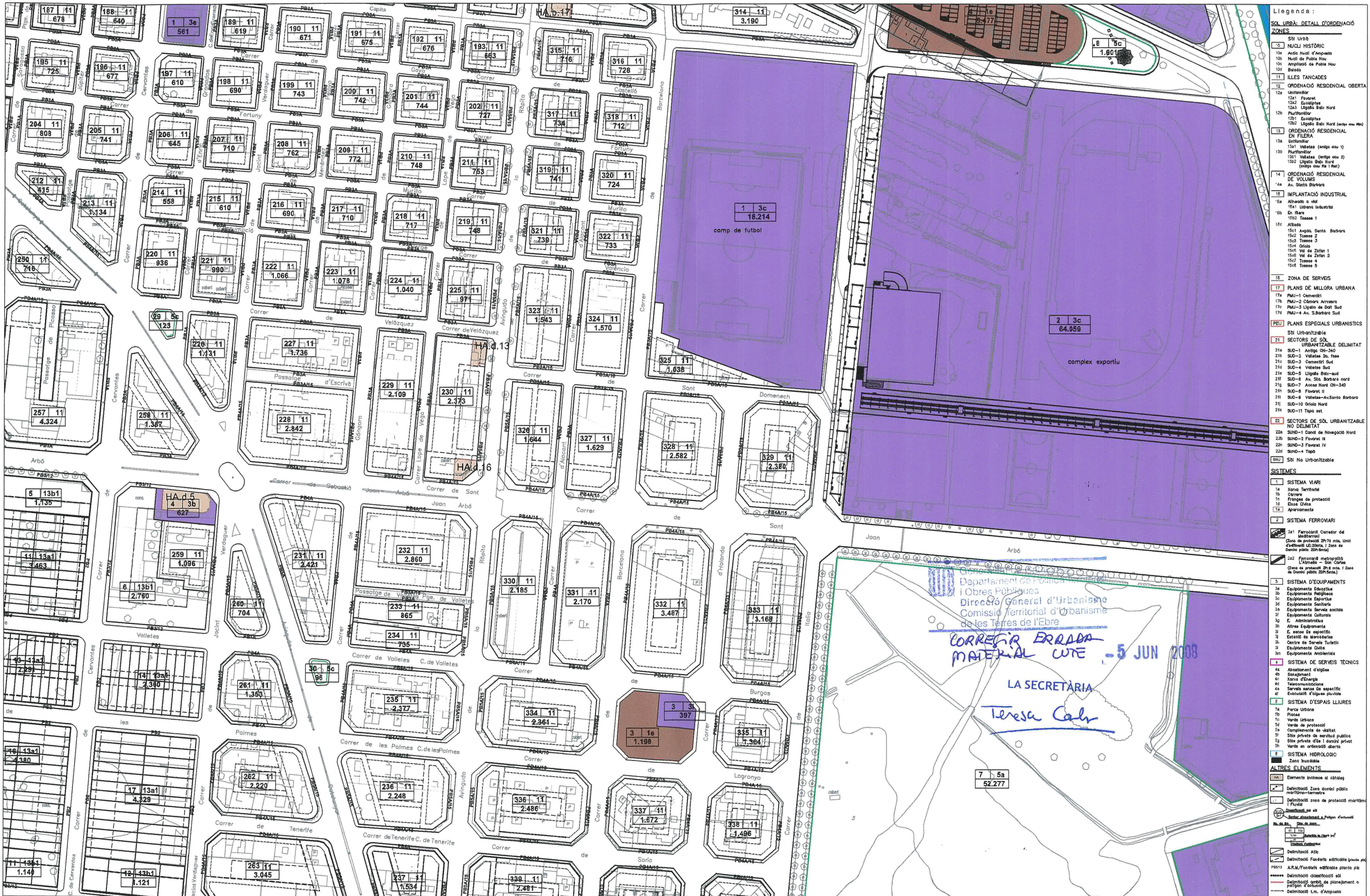


vista 2



vista 3





- Legenda:**
- SÒL URBÀ: DETALL D'ORDENACIÓ ZONES**
- 0 SÒL URBÀ
 - 100 NÚCLI HISTÒRIC
 - 101 Antic Nucli d'Ampesta
 - 102 Nucli de Pobla Nova
 - 103 Ampliació de Pobla Nova
 - 104 Bateada
 - 11 ILLES TANCADAES
 - 12 ORDENACIÓ RESIDENCIAL OBERTA
 - 12a Uniformitat
 - 12a1 Favoret
 - 12a2 Guadalupe
 - 12a3 Lligalló Baix Nord
 - 12b Pluriformitat
 - 12b1 Escalotxer
 - 12b2 Lligalló Baix Nord (antic nucli urbà)
 - 13 ORDENACIÓ RESIDENCIAL EN FILERA
 - 13a Uniformitat
 - 13a1 Valletes (antic nucli 1)
 - 13b Pluriformitat
 - 13b1 Valletes (antic nucli 2)
 - 13b2 Lligalló Baix Nord (antic nucli 18a)
 - 14 ORDENACIÓ RESIDENCIAL DE VOLUNS
 - 14a Av. Santa Bàrbara
 - 15 IMPLANTACIÓ INDUSTRIAL
 - 15a Altraada i vol
 - 15a1 Urbans Industrial
 - 15a2 Tossa 1
 - 15a3 Tossa 2
 - 15a4 Tossa 3
 - 15a5 Tossa 4
 - 15a6 Tossa 5
 - 16 ZONA DE SERVEIS
 - 17 PLANS DE MILLORA URBANA
 - 17a PMU-1 Cementiri
 - 17b PMU-2 Còrner Arrosser
 - 17c PMU-3 Lligalló de Sant Sud
 - 17d PMU-4 Av. S. Bàrbara Sud
 - 18 PLANS ESPECIALS URBANÍSTICS
 - 19 SÒL Urbanitzable
 - 20 SECTORS DE SÒL URBANITZABLE DELIMITAT
 - 20a S00-1 Antiga CN-340
 - 20b S00-2 Valletes 2a fase
 - 20c S00-3 Cementiri Sud
 - 20d S00-4 Valletes Sud
 - 20e S00-5 Lligalló Baix-sud
 - 20f S00-6 Av. S. Bàrbara nord
 - 20g S00-7 Accés Nord CN-340
 - 20h S00-8 Favoret II
 - 20i S00-9 Valletes-Av. Santa Bàrbara
 - 20j S00-10 Oriens Nord
 - 20k S00-11 Tapa art.
 - 21 SECTORS DE SÒL URBANITZABLE NO DELIMITAT
 - 21a SUND-1 Canal de Navigació Nord
 - 21b SUND-2 Favoret II
 - 21c SUND-3 Favoret IV
 - 21d SUND-4 Tapa
 - 22 SÒL No Urbanitzable
- SISTEMES**
- 1 SISTEMA VIARI
 - 1a Xarxa territorial
 - 1b Carrers
 - 1c Franques de protecció
 - 1d Eixos Cènrics
 - 1e Aproximacions
 - 2 SISTEMA FERROVIARI
 - 2a1 Ferrocarril Corredor del Mediterrani (Zona de protecció 25-70 mts. limit. d'edificació 10-20 mts. i Zona de Densitat pública 200/hm²)
 - 2a2 Ferrocarril metropolità L'Arnedo - San Carles (Zona de protecció 25-70 mts. i Zona de Densitat pública 200/hm²)
 - 3 SISTEMA D'EQUIPAMENTS
 - 3a Equipaments Educatius
 - 3b Equipaments Religiosos
 - 3c Equipaments Esportius
 - 3d Equipaments Sanitaris
 - 3e Equipaments Serveis socials
 - 3f Equipaments Culturals
 - 3g E. Administratius
 - 3h Altres Equipaments
 - 3i E. zones de esportiu
 - 3j Estació de Mercaderies
 - 3k Centre de Serveis Turístics
 - 3l Equipaments Diferencials
 - 3m Equipaments Ambientals
 - 4 SISTEMA DE SERVEIS TÈCNICS
 - 4a Abastament d'aigua
 - 4b Sanejament
 - 4c Xarxa d'energia
 - 4d Telecomunicacions
 - 4e Serveis específics de protecció
 - 4f Estacions d'algues alvines
 - 5 SISTEMA D'ESPÀIS LLIBRES
 - 5a Parc urbans
 - 5b Piques
 - 5c Varies Urbans
 - 5d Varies de protecció
 - 5e Complementos de vialitat
 - 5f Sòl privat de serveis públics
 - 5g Sòl privat d'ús domèstic privat
 - 5h Varies en ordenació oberta
 - 6 SISTEMA HIDROLÒGIC
 - 6a Zones inundables
- ALTRES ELEMENTS**
- 1a Elements inclosos al catàleg
 - 1b Delimitació Zona d'interès patrimonial-neorítmic-terrestre
 - 1c Delimitació zona de protecció marítima
 - 1d Delimitació de vol
 - 1e Sector assignat a Polígon d'urbanisme
 - 1f Zona de protecció
 - 1g Zona de protecció
 - 1h Delimitació Altè
 - 1i Delimitació Fonera edificable (plànol p. 1)
 - 1j A.R.M./Fonora edificable (plànol p. 1)
 - 1k Delimitació classificació sòl
 - 1l Delimitació ordit. de planejament o perig. d'ordenació
 - 1m Delimitació s.m. d'amparats

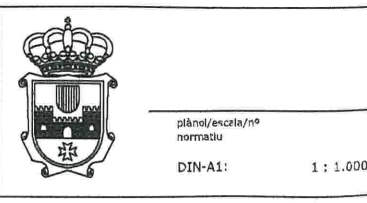
Departament de Política i Obres Públiques
 Direcció General d'Urbanisme
 Comissió Territorial d'Urbanisme de les Illes de l'Ebre

CORREGIR ERRADA MATERIAL CUTE -5 JUN 2008

LA SECRETÀRIA
Teresa Calh

Arquitecte Municipal
 Jaume Castellví Mollas

em-002



TEXT REFÓS DEL PLA D'ORDENACIÓ URBANÍSTICA MUNICIPAL (POUM)
 Ajuntament d'Ampesta
 Abril 2007

SÒL URBÀ: DETALL D'ORDENACIÓ

OR.04

Full 10... de 25.

